

補助事業番号 23-53

補助事業名 平成23年度 公設工業試験研究所の設備拡充補助事業

補助事業者名 地方独立行政法人 山口県産業技術センター

1 補助事業の概要

地域企業の技術の高度化と新分野への進出をサポートするため、機械工業分野に利用される金属成分の分析が可能なICP発光分光分析装置を山口県産業技術センターに設置し、技術相談や依頼試験、開放機器に活用する。

2 予想される事業実施効果

製品の品質管理や研究開発、材質検査等に活用することにより、機械工業分野の技術力向上が期待される。

3 本事業により導入した設備

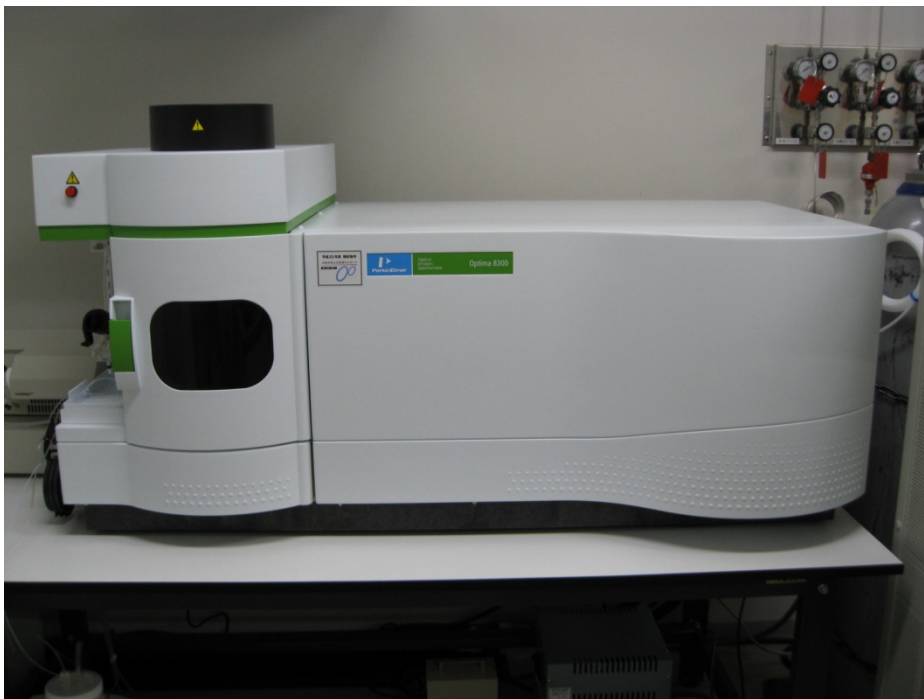
[ICP発光分光分析装置](#) 1式

【設置場所：地方独立行政法人 山口県産業技術センター】

本システムは、ICP発光分光分析装置本体と超音波ネブライザー、水素化物発生装置、解析・制御用PCから構成されています。

試料溶液に含まれる様々な元素を、検出・定量する装置です。金属に含まれる微量成分の分析など、機械製品の素材評価に利用できます。

※試料溶液を調製するための前処理装置を、別途ご用意しています。



【主な仕様】

- ・観測波長；165-782nm
- ・多元素の同時分析が可能（マルチタイプ）
- ・アキシヤル、ラジアルの同時測光が可能
- ・超音波ネブライザー、水素化物発生装置を付属

4 事業内容についての問い合わせ先

団体名： 地方独立行政法人 山口県産業技術センター（チホウドクリツギョウセイ
ハウジン ヤマグチケンサンギョウギジュツセンター）

住所： 755-0195
山口県宇部市あすとぴあ4丁目1番1号

代表者名： 理事長 山田隆裕（ヤマダ タカヒロ）

担当部署： 経営管理部経営企画グループ（ケイエイカンリブケイエイキカクグループ）

担当者名： 専門研究員 前 英雄（マエ ヒデオ）

電話番号： 0836-53-5051

FAX番号： 0836-53-5071

E-mail： info@iti-yamaguchi.or.jp

URL： <http://www.iti-yamaguchi.or.jp/>

補助事業番号 23-53

補助事業名 平成23年度 公設工業試験研究所の設備拡充補助事業

補助事業者名 地方独立行政法人 山口県産業技術センター

1 補助事業の概要

地域企業の技術の高度化と新分野への進出をサポートするため、機械工業分野に利用される表面分析や異物分析等が可能な機能を有したFT-IRマイクロATRシステムを山口県産業技術センターに設置し、技術相談や依頼試験、開放機器に活用する。

2 予想される事業実施効果

製品の品質管理や研究開発、材質検査等に活用することにより、機械工業分野の技術力向上が期待される。

3 本事業により導入した設備

[FT-IRマイクロATRシステム](#) 1式

【設置場所：地方独立行政法人 山口県産業技術センター】

本システムは、FT-IR測定部本体と顕微鏡、解析・制御用PC、データ解析用ライブラリから構成されています。

有機化合物の分子構造を推定（定性分析）するために『赤外吸収スペクトル』を測定する装置で、測定結果から可能性のある化合物を絞り込む事が可能です。また、微小異物（数十 μm 程度まで）の分析が可能です。



【主な仕様】

- ・透過/ATR（1回）の測定が可能な本体
- ・透過/反射/ATR（1回）の測定が可能な赤外顕微鏡
- ・測定結果のライブラリによる検索が可能

<ライブラリ>

一般試薬、ポリマー、接着剤、ゴム

4 事業内容についての問い合わせ先

団体名： 地方独立行政法人 山口県産業技術センター（チホウドクリツギョウセイ
ホウジン ヤマグチケンサンギョウギジュツセンター）

住所： 755-0195

山口県宇部市あすとぴあ4丁目1番1号

代表者名： 理事長 山田隆裕（ヤマダ タカヒロ）

担当部署： 経営管理部経営企画グループ（ケイエイカンリブケイエイキカクグループ）

担当者名： 専門研究員 前 英雄（マエ ヒデオ）

電話番号： 0836-53-5051

FAX番号： 0836-53-5071

E-mail： info@iti-yamaguchi.or.jp

URL： <http://www.iti-yamaguchi.or.jp/>

補助事業番号 23-53

補助事業名 平成23年度 公設工業試験研究所の設備拡充補助事業

補助事業者名 地方独立行政法人 山口県産業技術センター

1 補助事業の概要

地域企業の技術の高度化と新分野への進出をサポートするため、機械工業分野に利用されるRoHS等規制物質の分析機能を有したエネルギー分散型蛍光X線分析装置を山口県産業技術センターに設置し、技術相談や依頼試験、開放機器に活用する。

2 予想される事業実施効果

製品の品質管理や研究開発、材質検査等に活用することにより、機械工業分野の技術力向上が期待される。

3 本事業により導入した設備

[エネルギー分散型蛍光X線分析装置](#) 1式

【設置場所：地方独立行政法人 山口県産業技術センター】

本システムは、エネルギー分散型蛍光X線測定部本体と解析用PCから構成されています。

試料中の金属成分を短時間で分析します。試料の前処理はほとんど必要がなく、サイズの小さな試料も分析できます。元素のマッピング測定、薄膜の膜厚測定なども可能です。



【主な仕様】

- ・ X管球：ロジウム、タングステン
- ・ 試料室雰囲気：大気または真空
- ・ 試料室サイズ：600×350×260mm(WDH)
- ・ マッピング範囲：270×240×120mm(WDH)
- ・ X線照射径：20～100μm

4 事業内容についての問い合わせ先

団体名： 地方独立行政法人 山口県産業技術センター（チホウドクリツギョウセイ
ハウジン ヤマグチケンサンギョウギジュツセンター）

住所： 755-0195
山口県宇部市あすとぴあ4丁目1番1号

代表者名： 理事長 山田隆裕（ヤマダ タカヒロ）

担当部署： 経営管理部経営企画グループ（ケイエイカンリブケイエイキカクグループ）

担当者名： 専門研究員 前 英雄（マエ ヒデオ）

電話番号： 0836-53-5051

FAX番号： 0836-53-5071

E-mail： info@iti-yamaguchi.or.jp

URL： <http://www.iti-yamaguchi.or.jp/>

補助事業番号 23-53

補助事業名 平成23年度 公設工業試験研究所の設備拡充補助事業

補助事業者名 地方独立行政法人 山口県産業技術センター

1 補助事業の概要

地域企業の技術の高度化と新分野への進出をサポートするため、機械工業分野に利用される熱特性評価のための熱分析装置を山口県産業技術センターに設置し、技術相談や依頼試験、開放機器に活用する。

2 予想される事業実施効果

製品の品質管理や研究開発、材質検査等に活用することにより、機械工業分野の技術力向上が期待される。

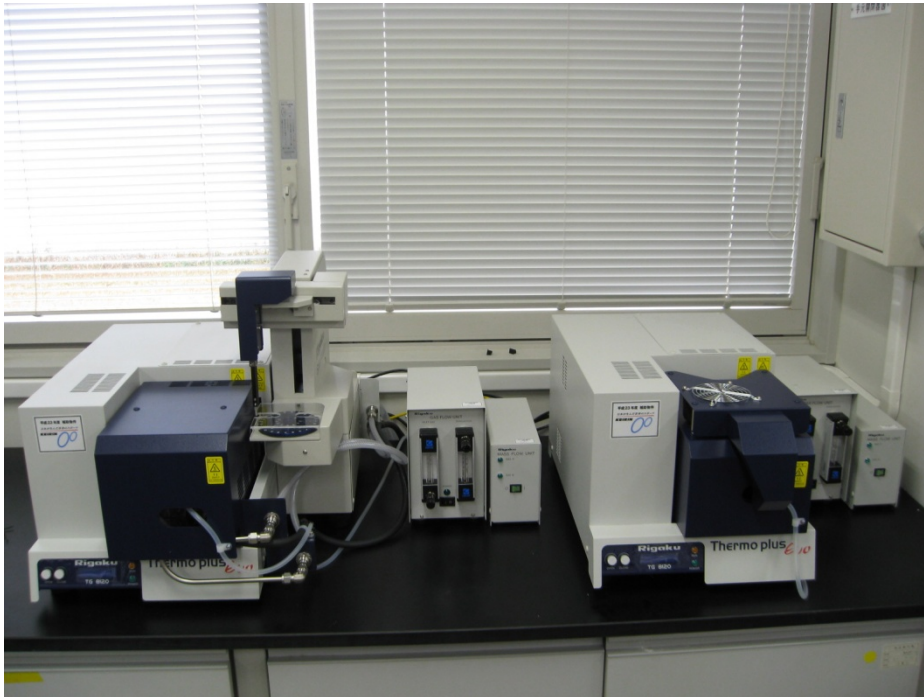
3 本事業により導入した設備

熱分析装置 (T_g-DTA) 1式

【設置場所：地方独立行政法人 山口県産業技術センター】

本システムは、高温電気炉と高速昇温電気炉を有した熱分析装置とオートサンプラー、解析・制御用PCから構成されています。

本装置は、電気炉により試料を加熱しながら、試料の重量変化と温度変化を同時に測定する装置であり、試料の分解温度や蒸発量、反応熱量等の測定が可能です。



【主な仕様】

- ・ 測定温度範囲：RT～1500℃
- ・ 最大試料量：200mg
- ・ DTA 測定範囲：±1000μV
- ・ ガスフロー：200ml/min（窒素、アルゴン、エア）

4 事業内容についての問い合わせ先

団体名： 地方独立行政法人 山口県産業技術センター（チホウドクリツギョウセイ
ハウジン ヤマグチケンサンギョウギジュツセンター）

住所： 755-0195
山口県宇部市あすとぴあ4丁目1番1号

代表者名： 理事長 山田隆裕（ヤマダ タカヒロ）

担当部署： 経営管理部経営企画グループ（ケイエイカンリブケイエイキカクグループ）

担当者名： 専門研究員 前 英雄（マエ ヒデオ）

電話番号： 0836-53-5051

FAX番号： 0836-53-5071

E-mail： info@iti-yamaguchi.or.jp

URL： <http://www.iti-yamaguchi.or.jp/>

補助事業番号 23-53

補助事業名 平成23年度 公設工業試験研究所の設備拡充補助事業

補助事業者名 地方独立行政法人 山口県産業技術センター

1 補助事業の概要

地域企業の技術の高度化と新分野への進出をサポートするため、機械工業分野に利用される表面観察及び計測機能を有したデジタルマイクロ스코プを山口県産業技術センターに設置し、技術相談や依頼試験、開放機器に活用する。

2 予想される事業実施効果

製品の品質管理や研究開発、材質検査等に活用することにより、機械工業分野の技術力向上が期待される。

3 本事業により導入した設備

デジタルマイクロ스코プ 1式

【設置場所：地方独立行政法人 山口県産業技術センター】

本システムは、高倍率顕微鏡とCCD、解析用PCから構成されています。

被写界深度の深い光学特性を持ったズームレンズを使用することでマイクロからマクロまでの幅広い観察と、明視野・暗視野・拡散・可変・偏光等の様々な照明により、従来の顕微鏡では見えなかったものも観察できます。また、焦点が合った時の高さ情報を取得・合成することで、立体観察や寸法計測も行える装置です。



【主な仕様】

- ・ 観察倍率 : 0 倍～2500 倍
- ・ 明視野・暗視野・拡散・可変・偏光照明
- ・ マルチフォーカス 3D 合成機能
- ・ 2D、3D 自動連結機能
- ・ ハレーション抑制機能
- ・ 画像比較（差分）機能
- ・ 画像内寸法計測、体積・面積計測機能

4 事業内容についての問い合わせ先

団体名： 地方独立行政法人 山口県産業技術センター（チホウドクリツギョウセイ
ホウジン ヤマグチケンサンギョウギジュツセンター）

住所： 755-0195

山口県宇部市あすとぴあ4丁目1番1号

代表者名： 理事長 山田隆裕（ヤマダ タカヒロ）

担当部署： 経営管理部経営企画グループ（ケイエイカンリブケイエイキカクグループ）

担当者名： 専門研究員 前 英雄（マエ ヒデオ）

電話番号： 0836-53-5051

FAX番号： 0836-53-5071

E-mail： info@iti-yamaguchi.or.jp

URL： <http://www.iti-yamaguchi.or.jp/>